



## LUXOR Kompakttrockner

Bei der Verarbeitung hochwertiger technischer Kunststoffe ist die richtige und effiziente Materialtrocknung ein entscheidender Faktor, um höchste Produktqualität zu erzielen.

Die kostengünstigen, zuverlässigen und bedienerfreundlichen LUXOR Trockner sind vielseitig einsetzbar und in verschiedenen Ausführungen ab Lager erhältlich. Sie lassen sich schnell und einfach vor Ort installieren – ohne die Hilfe spezialisierter Fachleute. Design und Bauart der LUXOR Geräte entsprechen den hohen motan Standards in Technik und Leistung.





**smart solutions**, eine erweiterte Gerätepalette zur Optimierung und Automatisierung typischer Arbeitsschritte im Produktionsprozess rund um Kunststoffverarbeitungsmaschinen.

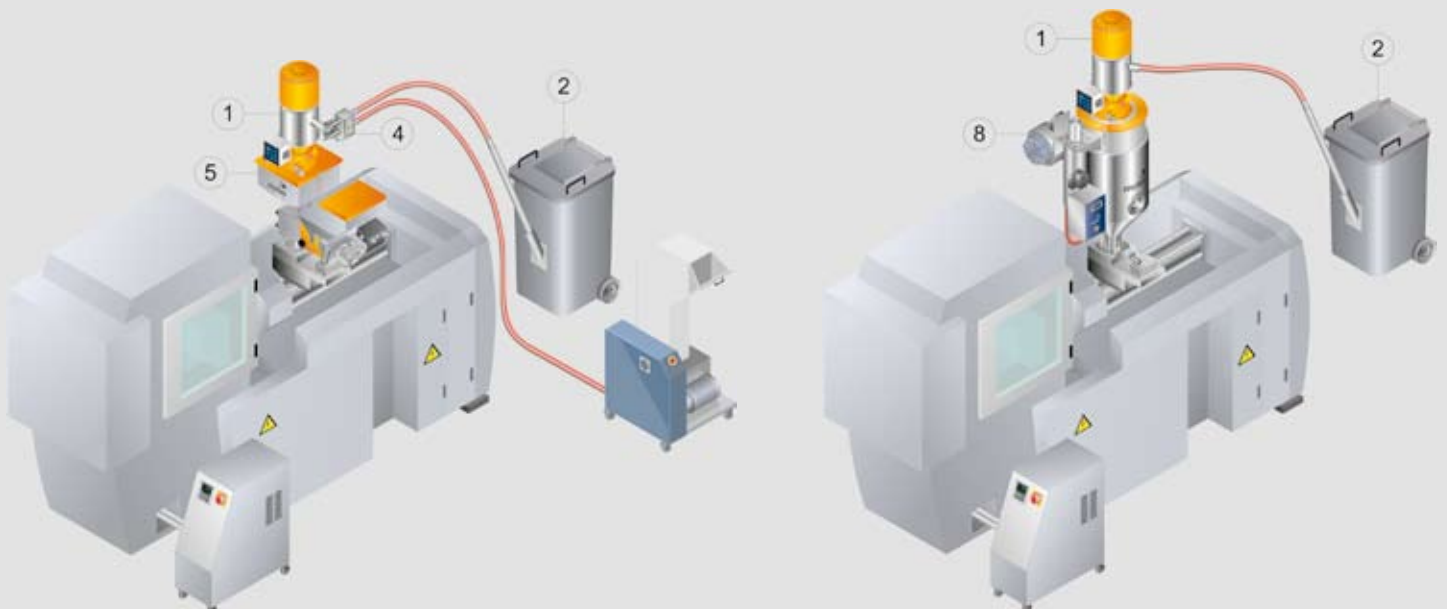
## smart solutions: mit geringstem Investitionsaufwand Fertigungsqualität und Produktivität erhöhen.

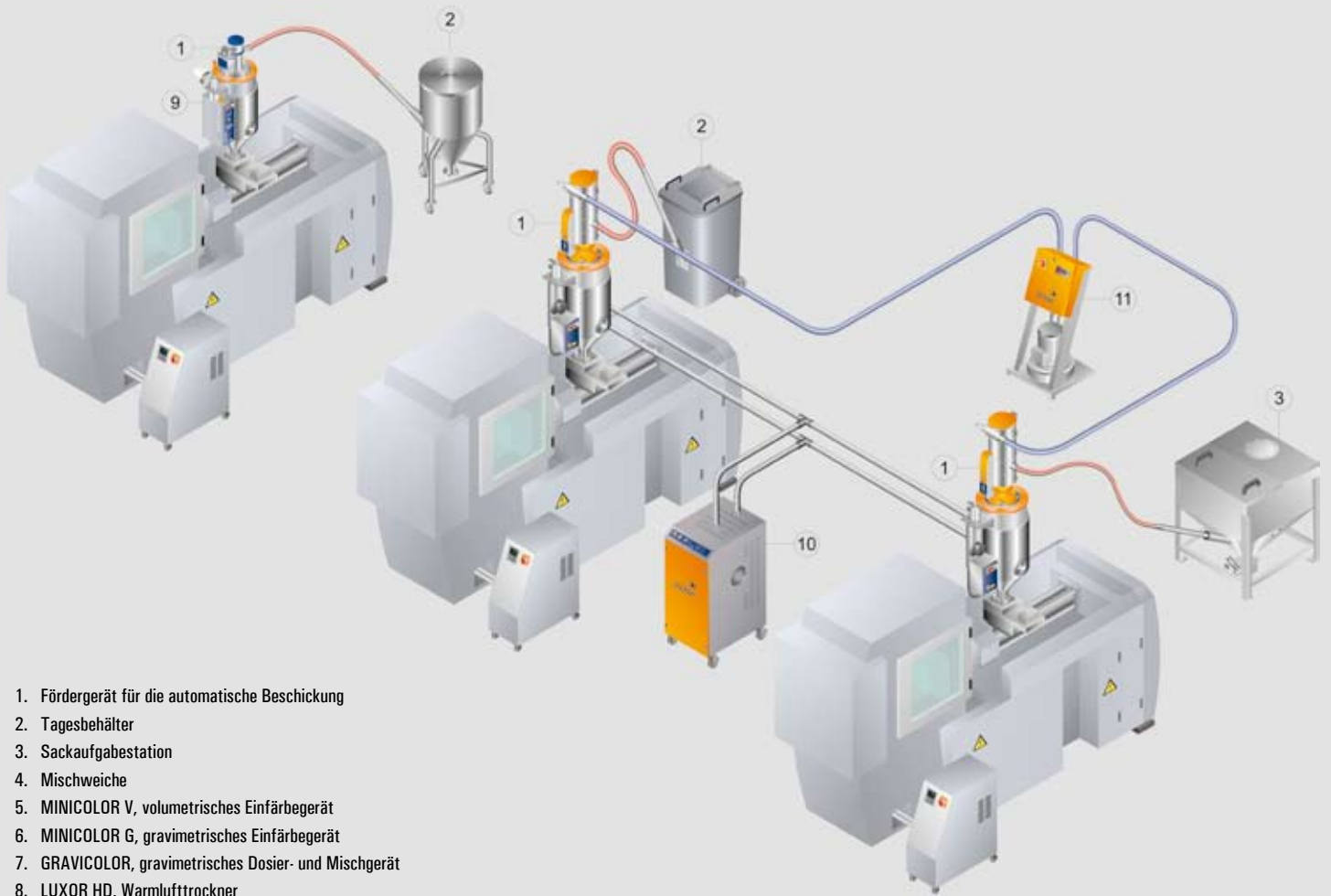
Alle Geräte sind kombinier- oder erweiterbar, um wachsenden und wechselnden Anforderungen gerecht zu werden. **smart solutions** helfen dem Kunststoffverarbeiter, kostengünstig einzelne Verarbeitungsmaschinen oder Produktionszellen bedarfsgerecht schrittweise auszustatten. Bei Spritzgießmaschinen, Extrudern oder Blasformmaschinen können so mit geringstem Aufwand wesentliche Kosteneinsparungen erzielt werden.

Insellösungen sind schnell realisierbar, lösen augenblickliche Probleme oder Aufgaben und können erste Schritte zur späteren Systemlösung sein. **smart solutions** entsprechen dem hohen motan Qualitätsstandard trotz niedriger Preise und sind im weltweiten motan Vertriebs- und Servicenetz verfügbar. Alle Geräte sind in Systemlösungen integrierbar.

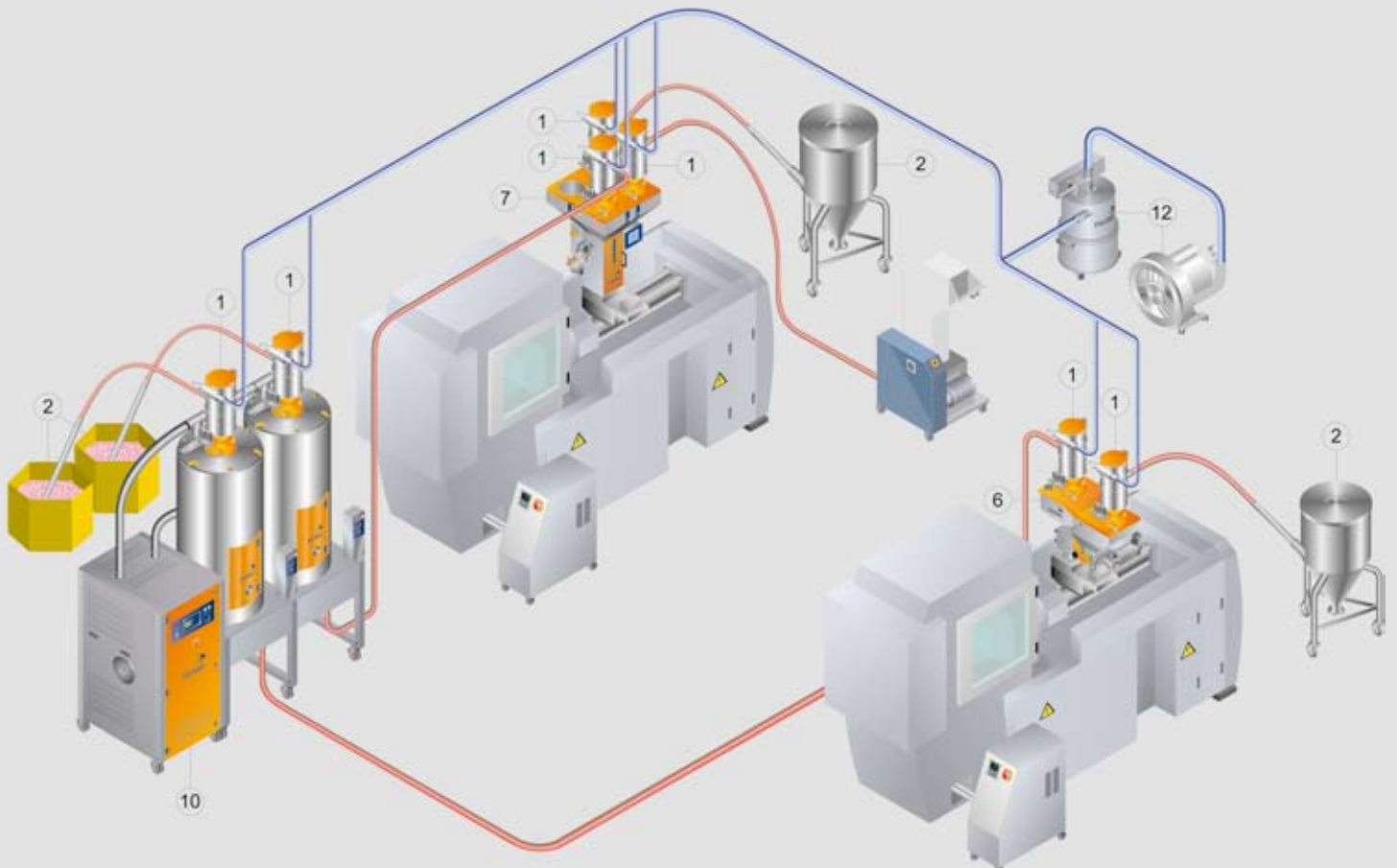
- Aufgabebehälter für die saubere und übersichtliche Materiallagerung.
- Trockner für eine energiesparende Materialtrocknung auf eine definierte Restfeuchte oder Oberflächenentfeuchtung und Materialvorwärmung.
- Fördergeräte für den automatischen Granulattransport und die Maschinenversorgung.
- Dosier- und Mischgeräte für die Selbsteinfärbung oder Zugabe von Additiven und Mahlgut.

### Beispiele für die schrittweise Automatisierung von Spritzgießmaschinen.





1. Fördergerät für die automatische Beschickung
2. Tagesbehälter
3. Sackaufgabestation
4. Mischweiche
5. MINICOLOR V, volumetrisches Einfärbegerät
6. MINICOLOR G, gravimetrisches Einfärbegerät
7. GRAVICOLOR, gravimetrisches Dosier- und Mischgerät
8. LUXOR HD, Warmlufttrockner
9. LUXOR CA, Drucklufttrockner
10. LUXOR, Trockenlufttrockner
11. Gebläsestation
12. Zentrale Gebläsestation mit Filter





# LUXOR HD

## Warmlufttrockner

Entscheidend für hohe Produktqualität und effiziente Produktion sind optimale und gleichbleibende Produktionsbedingungen. Mit LUXOR HD Warmlufttrocknern von motan wird leicht hygroskopisches Kunststoffgranulat optimal für den Verarbeitungsprozess konditioniert und Oberflächenfeuchte entfernt. Durch vorgewärmtes Material hat man die entscheidenden Produktionsparameter im Griff.

Die Serie der vollisolierten LUXOR HD deckt einen Leistungsbereich von 7 bis 90 kg/h ab. Die Trockner können direkt auf der Einzugsöffnung der Verarbeitungsmaschine oder auf ein Gestell neben der Maschine montiert werden.

Alle Modelle sind mit einem Temperaturregler, gesteuert durch einen Mikroprozessor, sowie einem Sicherheitsthermostat ausgestattet, der eine Überhitzung des Materials verhindert.

Korrosionsbeständige Materialien garantieren eine lange Lebensdauer und vermeiden Materialverunreinigungen.

### Wirtschaftlichkeit

Mit vorgewärmtem Material ist es möglich, den Wirkungsgrad der Verarbeitungsmaschine und somit die Produktivität zu erhöhen und gleichzeitig Energiekosten zu senken. Vollständig isoliert und mit einem speziellen Luftverteiler ausgerüstet, erwärmen die LUXOR Warmlufttrockner effizient und energiesparend das Kunststoffgranulat.

Oberflächenfeuchte wird zuverlässig entfernt, wodurch der Ausschuss minimiert und eine gleichbleibend hohe Produktqualität sichergestellt wird. Dabei ist der Wartungsaufwand für einen LUXOR Warmlufttrockner minimal.

### Ihr Nutzen

- Voll isolierter Trockentrichter
  - geringster Energieverbrauch
- Konstante Materialtemperaturen
  - erhöhen den Durchsatz der Verarbeitungsmaschine
  - Energieeinsparung bei der Plastifizierung
- Schäden durch Oberflächenfeuchte werden ausgeschlossen



# LUXOR CA

## Drucklufttrockner

Bei der Verarbeitung von technischen Kunststoffen ist die effiziente und optimale Trocknung des Materials entscheidend für eine einwandfreie Produktqualität.

Mit den vollständig isolierten LUXOR CA Drucklufttrocknern bietet motan eine kostengünstige Lösung zur effizienten und wirtschaftlichen Trocknung aller Kunststoffgranulate bei einem Materialdurchsatz bis zu 25 kg/h. Die Trockner können direkt auf die Verarbeitungsmaschine oder auf ein mobiles Gestell installiert werden.

Der LUXOR CA Drucklufttrockner verwendet betriebsseitig vorhandene, vorgetrocknete Druckluft, die auf atmosphärischen Druck entspannt wird. Dadurch entsteht trockene Prozessluft mit einem sehr niedrigen Taupunkt, die dann auf die benötigte Trocknungstemperatur erwärmt wird. Ein Trockenmittel ist nicht erforderlich.

Alle Modelle sind mit einem Thermostat und einem Sicherheitsschalter für zu geringen Luftdurchsatz ausgestattet, um das Überhitzen des Materials zu verhindern. Der Scharnierdeckel an den Trockentrichter erleichtert den Zugang. Er hat einen Flansch zur Montage eines Fördergerätes für die automatische Materialbeschickung.

### Ihr Nutzen

- Zuverlässigkeit und Effizienz
  - sichere Luftmengeneinstellung durch Anzeige der entspannten Luftmenge
  - die Luftmenge ist stufenlos einstellbar, entsprechend dem jeweiligen Materialdurchsatz und Materialtyp.
- Vollständig isolierter, zylindrischer Trockentrichter
  - niedriger Energieverbrauch
  - gleichmäßige Trocknung
- Geringes Gewicht
  - einfache Montage auf der Verarbeitungsmaschine
- Betriebssicherheit
  - Strömungsüberwachung der Prozessluft
  - zusätzlicher Sicherheitsthermostat
  - Schutz vor Hitzestau beim Abschalten des Gerätes durch Prozessluftnachlauf
  - gut sichtbare Alarmlampe
- Flexibilität
  - Trocknungstemperatur bis zu 180 °C
  - für alle Arten von frei rieselfähigem Kunststoffgranulat
- Schwenkdeckel mit Aufnahmeflansch für ein Trichterfördergerät
  - einfache Reinigung und Materialbeschickung
- Bewährte Steuerung
  - einfach zu bedienen
  - exakte Temperatursteuerung
- Optional erhältlich:
  - Zubehör zur Verbesserung der Druckluftqualität und Absenkung der Taupunkte
  - Venturi Fördergerät METRO VL





# LUXOR

## Micro Trocknungssystem

### Gleichmäßige Trocknung – Korn für Korn

Bei der Herstellung sehr kleiner Teile ist es entscheidend, genau die für den Produktionsprozess benötigte Materialmenge zu fördern und zu trocknen. Insbesondere bei kritischen Produktionsbedingungen kann die Verarbeitung von Kleinstmengen große Probleme bereiten. Deshalb ist es sinnvoll, die Trocknungs- und Fördergeräte auf die Größe der Spritzgießmaschine anzupassen.

Mit dem LUXOR Micro Trocknungssystem bietet motan für die Verarbeitung von Micropellets und anderen geeigneten Materialien die ideale Lösung. Es besteht aus einem Set modular aufeinander abgestimmter Trocknungs- und Fördergeräte. So hält der Spritzgießer die kleinen Toleranzen ohne Abfall oder Verunreinigung ein.

Das LUXOR Micro Trocknungssystem hat den gleichen hochwertigen Qualitätsstandard, den die Industrie von anderen motan Produkten kennt. Material berührende Teile sind aus abriebfreien Materialien wie Edelstahl, Glas und hartcoatiertem Aluminium.

Gleich mehrere konstruktive Besonderheiten des LUXOR Micro Trocknungssystem sorgen dafür, dass das Material optimal für die Verarbeitung vorbereitet wird.

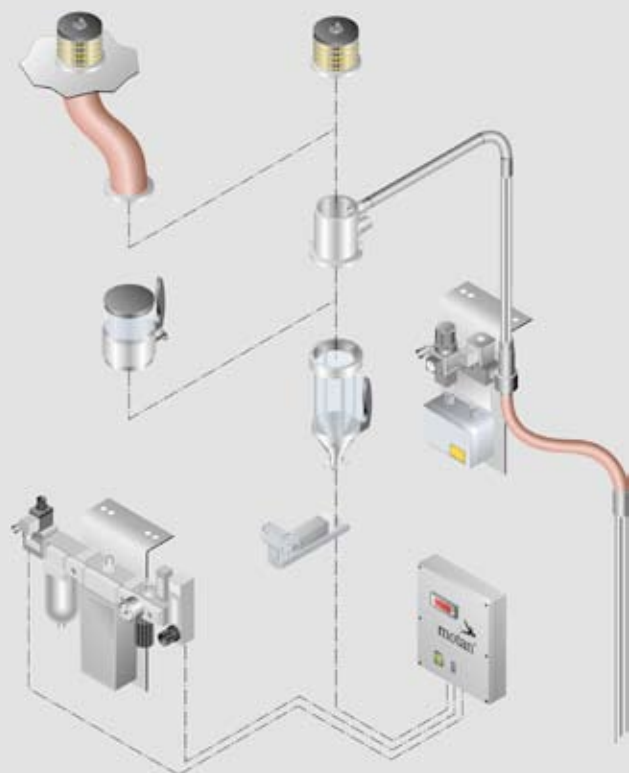
- Damit im gesamten Trockenbereich konstante Bedingungen herrschen, ist der Trockentrichter bis hin zum Materialauslauf wärmeisoliert und aus doppelwandigem Glas gefertigt.
- Ein intelligent konstruierter Luftverteiler sorgt für eine gleichmäßige Verteilung der Trockenluft. Dadurch wird selbst das Material, das sich bereits am Maschineneinzug befindet, trocken und auf Temperatur gehalten.

### Abgestimmter Förder- und Trocknungsprozess

Zur Befüllung des Trockentrichters stehen zwei Möglichkeiten zur Verfügung.

- Mit dem Micro Venturi Fördergerät lässt sich der Micro Trockner automatisch und zuverlässig befüllen.
- Für die manuelle Beschickung gibt es einen speziell entwickelten Handfülltrichter. Mit diesem lässt sich das Material bequem transportieren und an den Trockentrichter abgeben. Somit ist dafür gesorgt, dass der Füllgrad in der Trockenzone konstant gehalten wird.





### **Optimale Prozessluft – richtige Temperatur und Qualität**

- Problemlos lässt sich das LUXOR Micro Trocknungssystem für die vielfältigsten Materialien einsetzen, da der Temperaturbereich von 40 - 180 °C reicht.
- Vorfilter und Membrantrockner reinigen die Druckluft und senken den Taupunkt. Das verhindert die Kontamination der hochwertigen Materialien und schafft optimale Trocknungsbedingungen.

### **Reinraum tauglich**

- Der Membrantrockner ist emissionsfrei.
- Die Abluft gelangt nur gefiltert in die Umgebung, egal ob der Micro Trockner nun automatisch oder per Hand befüllt wird. Ein abgesetzter Filter für Reinräume ist optional erhältlich.

### **Kompromisslos handlich und bedienerfreundlich**

- Sämtliche Teile sind schnell und einfach zu reinigen. Werkzeug ist hierfür nicht erforderlich.
- Dank spezieller Schiebeführung lässt sich der Trockentrichter im Handumdrehen auf der Maschine installieren.
- Griffe erleichtern die Handhabung.
- Sämtliche Elemente passen perfekt zusammen und sind austauschbar.

### **Durchsatzangepasste Trockenzeit**

- Für das LUXOR Micro Trocknungssystem ist ein Set verschiedener Wechseleinsätze erhältlich. Damit lässt sich das Nutzvolumen des Trichters auf die jeweilige Durchsatzmenge anpassen.



# LUXOR

## Trockenlufttrockner

Technische Kunststoffe sind hygroskopisch. Sie nehmen Feuchtigkeit aus der Umgebungsluft auf, die sich im Schmelzvorgang negativ auswirkt und die Produktqualität massiv beeinflusst. Durch die konsequente Vortrocknung auf eine definierte Restfeuchte mit motan LUXOR Trockenlufttrocknern werden Fertigungsrisiken ausgeschlossen und eine hohe Qualitätssicherheit erreicht. Es gibt keinen Ausschuss durch Feuchtigkeit.



MDE 40 mit 1 x 60 l Trichter

### Zuverlässigkeit

Weltweit vertrauen Kunststoffverarbeiter auf motans strapazierfähiges, effizientes Design, das konkurrenzlose Zuverlässigkeit bietet. Der Einsatz handelsüblicher Mikroprozessorsteuerungen und Systemkomponenten garantiert höchste Zuverlässigkeit der motan Produkte.



LUXOR 50 mit 1 x 100 l Trichter



LUXOR 80 mit 3 x 60 l Trichtern

## Trockenlufterzeuger

Alle Modelle verfügen über zwei leistungsstarke Molekularsiebpatronen aus Edelstahl, die eine kontinuierliche Trocknung ermöglichen. Die Modelle MDE 40, LUXOR 50 und 80 sind mit einem Gebläse für die Erzeugung von Trockenluft für den Prozess- und den Regenerierkreislauf ausgestattet. Die Modelle LUXOR 120 und 160 verfügen über separate Prozess- und Regeneriergebläse. Alle Modelle trocknen in einem geschlossenen Kreislauf. Alle Trockner arbeiten mit einem extrem niedrigen Taupunkt. Taupunktanzeige, Rückkühler und Ausführung für hohe Temperaturen sind optional für viele Modelle aus unserer Produktpalette verfügbar.

## Effizienz und Flexibilität

motan LUXOR Trockner bieten maximale Effizienz bei minimalem Wartungsaufwand. Die Möglichkeit, mehrere Trockentrichter an einen Trockenlufterzeuger anzuschließen, bietet unseren Kunden maximale Flexibilität und unterbrechungsfreien Produktionsablauf. So kann weiter getrocknet werden, während das Material eines anderen Trichters gewechselt wird. Dadurch geht keine wertvolle Produktionszeit verloren.

## Steuerung/Bedienung

Einfachste Bedienung durch moderne Mikroprozessorsteuerung. Anzeigen auf der Bedienfläche geben den Status des Trockners an. Die jeweilige Trocknungstemperatur lässt sich an jedem Trockentrichter individuell einstellen.



LUXOR 120 mit 1 x 400 l Trichter



LUXOR 160 mit 3 x 150 l Trichtern



## Trockentrichter

Die Trockentrichter sind vollständig isoliert und verfügen über eine individuelle Heizung und Temperaturregelung. Ihre zylindrische Form garantiert eine gleichmäßige Trocknung des Materials. Die Trockentrichter sind in verschiedenen Größen von 15 bis 600 Liter erhältlich. Alle Trichter sind mit einem Schauglas ausgestattet. Bei den größeren ermöglicht eine Reinigungstüre den mühelosen Zugang. Bis zu einer Größe von 60 Liter können die Trichter entweder direkt auf die Maschine oder auf ein mobiles Gestell montiert werden. Ein Flansch zur Montage eines motan Fördergerätes ist bei allen Trichtern vorhanden.

## Lieferbare Standardkombinationen

Weitere Kombinationen auf Anfrage.

Max. Trichteranzahl bei folgenden Größen:

Typ	15 l*	30 l*	60 l*	100 l	150 l	250 l**	400 l**	600 l**
MDE 40	2	2	1					
LUXOR 50	3	3	2	1	1	-	-	-
LUXOR 80	-	-	3	2	2	1	-	-
LUXOR 120	-	-	-	3	2	1	1	-
LUXOR 160	-	-	-	-	3	2	1	1

\* Auch lieferbar zur Montage direkt auf die Maschine.

\*\* Auch in Hochtemperatur-Version (180 °C) erhältlich.

## Modularität

Alle Trockner und Trichter sind auf Rollen montiert und lassen sich deshalb flexibel in der Produktion einsetzen. Kombination und Anzahl der installierten Trichter können daher auch später an veränderte Betriebserfordernisse angepasst werden. LUXOR Trockner und Trichter benötigen dank ihrer kompakten Bauweise wenig Platz.

## Ihr Nutzen

### Kostensparnis durch

- gleichzeitiges Trocknen verschiedener Materialien
- geringen Energieverbrauch
- lange Wartungsintervalle
- Betrieb ohne Druckluft
- geringen Platzbedarf
- flexible Einsatzmöglichkeiten dank mobiler Bauweise
- trichterbezogene Temperatureingabe
- Erweiterbarkeit der Geräte

### Sicherheit durch

- Mikroprozessorsteuerung\* und individuelle Trichterheizung mit Temperaturüberwachung
- kontinuierliche Trocknung mit zwei leistungsfähigen Molekularsiebpatronen
- erprobte Modulbauweise
- einfache Bedienung
- integrierte Wochenzeitschaltuhr\*
- Ausführung nach IEC- und VDE-Standards

\* Außer MDE 40.

# LUXOR HD

## Technische Daten

Wärmelufttrockner Typ LUXOR HD	LHD 30	LHD 60	LHD 150
Trichtervolumen [l]	30	60	150
Luftleistung [m³/h]	25	50	100
Max. Temperatur [°C]	130	130	130
Heizung [kW]	1,5	1,5	4,5
Gebälse [kW]	0,088	0,24	0,35
Elektrischer Anschlusswert [kW]	2,0	2,0	5,0
Anschlussspannung [V/Hz]	1/N/PE 230/50		
Abmessungen [mm]			
H	750	936	1190
B	525	600	627
Ø d	342	416	537
Gewicht ca. [kg]	24	30	56
Farbe RAL (orange/grau)	2011/7040	2011/7040	2011/7040

## Leistungsdaten

Material	Trocknungs- temp. [°C]	Trocknungs- zeit [h]	LHD 30 [kg/h]*	LHD 60 [kg/h]*	LHD 150 [kg/h]*
ABS	80	2 - 3	8	16	39
CA	75	2 - 3	8	16	39
PC	120	2 - 3	8	16	39
PE	90	1 - 2	19	38	75
PET-G	65	2 - 3	11	23	45
PI	130	3	7	13	33
PMMA	80	3	7	13	33
POM	110	2 - 5	8	16	39
PP	100	1 - 2	19	38	75
PS	80	1 - 2	23	45	91
PVC	70	1 - 2	13	26	65
SAN	80	2 - 3	8	16	39

\* Die in der Tabelle angegebenen Durchsatzmengen beziehen sich auf das Entfernen von Oberflächenfeuchte.



# LUXOR MDS

## Technische Daten

Drucklufttrockner Typ LUXOR Micro Drying System		
Trichtervolumen [l]	0.75	1.5
Luftleistung [m³/h]	1.5 - 2	1.5 - 2
Druckluft öl- und wasserfrei [bar]	3 - 7	3 - 7
Temperaturbereich [°C]	40 - 180	40 - 180
Anschlussspannung [V/Hz]	1/N/PE 230/50	1/N/PE 230/50
Abmessungen [mm]		
H1 Höhe Trockentrichter	259	419
H2 Höhe Handfülltrichter	151	151
H3 Höhe Venturi Loader	140	140
H4 Abluftfilter	100	100
B1 Breite Handfülltrichter	186	186
Ø d Material Einlass Venturi Loader	20	20
Volumen Handfülltrichter [l]	0.5	0.5
Volumen Venturi Loader [l]	0.25	0.25
Gewicht ca. [kg]	5	6
Farbe RAL	7040	7040



# LUXOR CA

## Technische Daten

Drucklufttrockner Typ LUXOR CA	LCA 15	LCA 30	LCA 60
Trichtervolumen [l]	15	30	60
Luftleistung [m³/h]	4 - 12	6 - 15	10 - 25
Druckluft öl- und wasserfrei [bar]	5 - 7	5 - 7	5 - 7
Max. Temperatur [°C]	180	180	180
Anschlussspannung [V/Hz]	230/50	230/50	230/50
Abmessungen [mm]			
H	615	750	937
B	405	470	544
Ø d	278	342	416
Gewicht ca. [kg]	20	25	35
Farbe RAL (orange/grau)	2011/7040	2011/7040	2011/7040



## Leistungsdaten

Material	Trocknungstemperatur [°C]	Verweilzeit [h]	LUXOR MDS 0.75 l Durchsatz [kg/h]	LUXOR MDS 1.5 l Durchsatz [kg/h]	LUXOR CA 15 Durchsatz [kg/h]	LUXOR CA 30 Durchsatz [kg/h]	LUXOR CA 60 Durchsatz [kg/h]
ABS	80	2 - 3	0.200	0.400	4	8	16
EPDM	80	4	0.150	0.300	3	5	10
LCP	150	4	0.200	0.400	4	7.5	15
PA 6/66	80	4 - 6	0.125	0.250	2.5	4.5	9
PA 6.10/11/12	80	4 - 6	0.100	0.200	2	4	8
PAEK	160	3 - 4	0.175	0.350	3.5	6.5	13
PBT	110	3 - 4	0.200	0.400	4	8.5	16
PC	120	2 - 3	0.250	0.500	5	9	18
PE *	90	2	0.250	0.500	5	9	18
PE schwarz	90	3	0.200	0.400	4	7	14
PEEK	150	3	0.225	0.450	4.5	8	16
PEI	150	3 - 4	0.150	0.300	3	6	12
PES	150	4	0.175	0.350	3.5	6.5	13
PET (Preforms)	175	4 - 6	0.100	0.200	2	4	8
PET (Spritzguss)	120	4	0.100	0.200	2	4	8
PET-G	65	4 - 6	0.100	0.200	2	4	8
PMMA	80	2 - 3	0.225	0.450	4.5	9	18
POM	110	2 - 3	0.275	0.550	5.5	10	20
PP *	100	2 - 3	0.200	0.400	4	7	14
PPE	110	2 - 3	0.225	0.450	4.5	8	16
PPS	140	3 - 4	0.200	0.400	4	7	14
PS	80	2	0.275	0.550	5.5	10	20
PSU	130	3 - 4	0.200	0.400	4	7	15
PVC	70	1 - 2	0.400	0.800	8	14	26
SAN	80	2 - 3	0.225	0.450	4.5	8.5	16
SB	80	2	0.275	0.550	5.5	10	20
TPU (PUR)	90	2 - 3	0.200	0.400	4	7.5	15

\* Nur gefüllte/verstärkte Materialien sind hygroscopisch.



### Technische Daten

Trockenluftheizer Typ LUXOR ...	MDE 40	LUXOR 50	LUXOR 80	LUXOR 120	LUXOR 160
Trockenluftleistung [m³/h]	40	50	80	120	160
Max. Anzahl Trockentrichter	2	3	3	3	3
Elektrischer Anschlusswert [kW] *	1,3	1,9	2,4	5,0	6,5
Anschlussspannung [V/Hz]	1/N/PE 230/50	3/N/PE 400/230/50	3/N/PE 400/230/50	3/N/PE 400/230/50	3/N/PE 400/230/50
Gewicht ca. [kg]	60	95	105	190	206
Farbe RAL (orange/grau)	2011/7040	2011/7040	2011/7040	2011/7040	2011/7040

\* Zusätzlich der Anschlusswerte von Trockentrichtern und Fördergeräten.

### Technische Daten

Trockentrichter	15 l	30 l	60 l	100 l	150 l	250 l	400 l	600 l
Trichtervolumen [l]	15	30	60	100	150	250	400	600
Temperaturbereich [°C]	60 - 140					60 - 180*		
Elektrischer Anschlusswert [kW] *	1,5	1,5	1,5	2,5	2,5	2,5	4	6
Anschlussspannung [V/Hz]	1/N/PE 230/50					3/N/PE 400/50		
Abmessungen [mm]								
L1 (1 Trockentrichter)	605	605	605	580	580	750	875	875
L2 (2 Trockentrichter)	1160	1160	1160	1160	1160	1500	-	-
L3 (3 Trockentrichter)	1700	1700	1700	1740	1740	-	-	-
H1	1175	1310	1500	1705	2040	2050	2450	2450
H2	1280	1415	1600	-	-	-	-	-
Max. Tiefe	600	600	600	760	760	900	900	900
Gewicht ca. [kg]	16	19	25	75	87	110	165	190
Farbe RAL (orange/grau)	2011/7040							

\* Bei Temperaturen über 140 °C ist der Einsatz eines Rückkühlers erforderlich.

### Leistungsdaten

Material	Trocknungs- temperatur [°C]	Verweilzeit [h]	Leistung* Trichtervolumen							
			15 l [kg/h]	30 l [kg/h]	60 l [kg/h]	100 l [kg/h]	150 l [kg/h]	250 l [kg/h]	400 l** [kg/h]	600 l*** [kg/h]
ABS	80	2-3	4	8	15	25	38	63	101	123
CA	75	2-3	3	6	11	19	28	46	74	89
GAB	75	2-3	3	5	10	17	25	42	67	80
CP	75	4	2	5	10	16	24	40	64	76
EPDM	80	4	2	4	8	13	20	33	53	64
LCP	150	4	4	7	15	24	36	61	97	123
PA 6/66	75	4-6	2	4	8	14	20	34	54	84
PA 6.10.11.12	80	4-6	2	4	8	13	20	33	52	73
PAEK	160	3-4	3	6	12	20	29	49	78	114
PBT	110	3-4	4	8	15	26	39	64	103	123
PC	120	2-3	4	8	15	26	39	64	103	123
PE	90	2-3	2	5	9	15	23	38	61	73
PE black	90	3	2	4	8	14	21	35	56	67
PEEK	150	3	4	8	15	26	39	64	103	123
PEI	150	3-4	3	6	12	20	29	49	79	123
PES	150	4	3	6	12	21	31	51	82	114
PET (Preform)	175	4-6	2	4	8	13	20	33	53	64
PET (Spritzguss)	120	4	3	5	8	15	23	38	60	95
PET-G	65	4-6	2	4	8	13	20	33	53	64
PMMA	80	2-3	4	7	14	24	36	60	95	114
POM	110	2-3	4	8	17	28	42	69	111	133
PP	100	2-3	3	6	12	20	29	49	78	94
PPE	110	2-3	4	8	15	26	38	64	102	123
PPS	140	3-4	4	7	14	23	35	58	93	123
PS	80	2	5	9	18	30	46	76	121	146
PSU	130	3-4	4	8	15	25	38	63	100	133
PVC	70	1-2	5	9	18	30	46	76	121	146
SAN	80	2-3	4	8	16	26	39	65	104	133
SB	80	2	4	8	17	28	42	69	111	133
TPU (PUR)	90	2-3	3	6	11	19	28	46	74	89

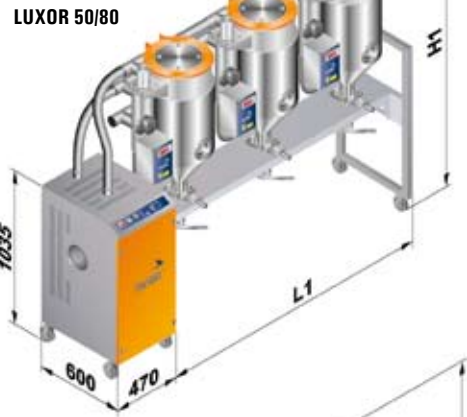
\* Ändert sich mit Schüttgewicht, Verweilzeit und Anfangsfeuchte.

\*\* Der Materialdurchsatz pro Stunde ist bei Anschluss an einen LUXOR 120 geringer.

\*\*\* Der Materialdurchsatz pro Stunde wird durch die Trockenluftleistung des LUXOR 160 begrenzt.

Technische Änderungen vorbehalten.

# LUXOR



China, Beijing  
Tel. +86 10 6525-8815/16/17  
Fax +86 10 6522-2522  
sales@motan-colortronic.com.cn

Germany, Friedrichsdorf  
Tel. +49 6175 792-167  
Fax +49 6175 792-284  
info@motan-colortronic.de

Italy, Tortona (AL)  
Tel. +39 0131-872 933  
Fax +39 0131-872 941  
info@motan-colortronic.it

Thailand, Bangkok  
Tel. +66 2 717-1088  
Fax +66 2 717-1080  
info@motan-colortronic.co.th

China, Taicang  
Tel. +86 512 5357-7066  
Fax +86 512 5357-7055  
sales@motan-colortronic.com.cn

Germany, Isny  
Tel. +49 7562 76-0  
Fax +49 7562 76-111  
info@motan-colortronic.de

Japan\*, Hiroshima  
Tel. +81 82 928-6150  
Fax +81 82 928-9954  
info@semco.jp

USA, Plainwell  
Tel. +1 269 685-1050  
Fax +1 269 685-1059  
motanusa@motan-inc.com

France, Evry  
Tel. +33 1 608 690-18  
Fax +33 1 608 690-29  
info@motan-colortronic.fr

Great Britain\*, Chesterfield  
Tel. +44 1 246 260 222  
Fax +44 1 246 455 420  
info@motan-colortronic.co.uk

Singapore  
Tel. +65 6873-7666  
Fax +65 6873-7555  
info@motan-colortronic.com.sg

Germany, Bünde  
Tel. +49 5223 68544-0  
Fax +49 5223 68544-11  
info@motan-colortronic.de

India, Chennai  
Tel. +91 44 2247-2423  
Fax +91 44 2247-2422  
info@motan-colortronic.co.in

Switzerland, Hunzenschwil  
Tel. +41 62 889 29-29  
Fax +41 62 889 29-00  
info@motan-colortronic.ch

Over 90 agencies world-wide. \* Partner.

www.motan-colortronic.com



V002\_10\_0\_0

